

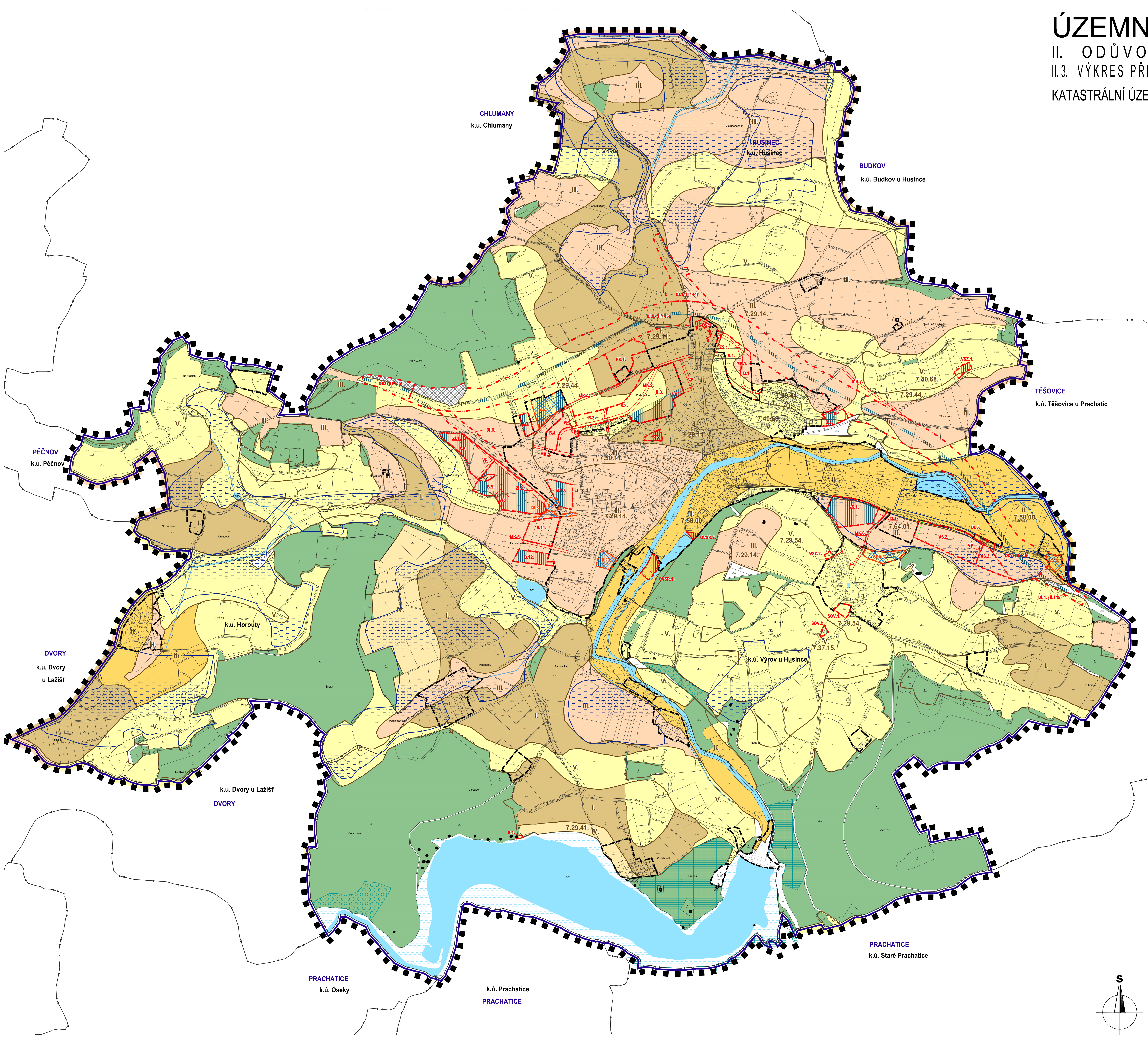
ÚZEMNÍ PLÁN HUSINEC

II. ODŮVODNĚNÍ ÚZEMNÍHO PLÁNU

II.3. VÝKRES PŘEDPOKLÁDANÉHO ZÁBORU ZPF A PUPFL

KATASTRÁLNÍ ÚZEMÍ: HOROUTY, HUSINEC A VÝROV U HUSINCE

M 1:5 000



LEGENDA

HRANICE A ZNAČENÍ	
	HRANICE ŘEŠENÉHO ÚZEMÍ
	HRANICE A POPIS SPRÁVNÍHO ÚZEMÍ OBCE
	HRANICE A POPIS KATASTRÁLNÍHO ÚZEMÍ
	HRANICE ZASTAVĚNÉHO ÚZEMÍ KE DNĚ 1. 6. 2016
	HRANICE ZASTAVĚNÝCH PLOCH
	HRANICE NAVRHOVANÝCH PLOCH S ROZDÍLNÝM SPŮSOBEM VYUŽITÍ
	HRANICE A OZNAČENÍ PLOCH PŘESTAVBY

OCHRANA ZPF A PUPFL

X.a.	CÍLOVÝ ZÁBOR ZEMĚDĚLSKÉHO PŮDNÍHO FONDU
	HRANICE BPEJ
7.21.12	KÓD BPEJ
I.	TRÍDA OCHRANY
	I. ZEMĚDĚLSKÁ PŮDA S TRÍDOU OCHRANY I.
	II. ZEMĚDĚLSKÁ PŮDA S TRÍDOU OCHRANY II.
	III. ZEMĚDĚLSKÁ PŮDA S TRÍDOU OCHRANY III.
	IV. ZEMĚDĚLSKÁ PŮDA S TRÍDOU OCHRANY IV.
	V. ZEMĚDĚLSKÁ PŮDA S TRÍDOU OCHRANY V.
	POZEMKY URČENÉ K PLNĚNÍ FUNKCÍ LEŠA
	POZEMKY URČENÉ K PLNĚNÍ FUNKCÍ LEŠA - NÁVRH K VYHĚTÍ
	POZEMKY URČENÉ K PLNĚNÍ FUNKCÍ LEŠA - LESY ZVLÁŠTNÍHO URČENÍ
	POZEMKY URČENÉ K PLNĚNÍ FUNKCÍ LEŠA - LESY OCHRANNÉ
	PLOCHY VODNÍ A VODOHOSPODÁŘSKÉ
	OSTATNÍ PLOCHY, NEPŮDNÍ PŮDA
	PLOCHY JEŽ VYHODNOCENÉ VE SHVALBĚNÉM ÚPD

STAVBY A ZAŘÍZENÍ PRO OPTIMALIZACI VODNÍHO REŽIMU, PROTIEROZNÍ OCHRANU A REVITALIZACI KRAJINY

	PLOCHA PODROBNĚHO ODVOZOVACÍHO ZAŘÍZENÍ
	HLAVNÍ ODVOZOVACÍ ZAŘÍZENÍ

ZÁZNAM O ÚČINNOSTI	
a) Vydávající správní orgán: Zastupitelstvo města Husinec	b) Datum nabytí účinnosti: 28. 2. 2018
c) Oprávněná úřední osoba pořizovatele: jméno a příjmení: Ing. Simona Toupalíková funkce: oprávněná úřední osoba pořizovatele podpis:	Otisk úředního razítka pořizovatele:
jméno a příjmení: Ludmila Pánková funkce: starostka města Husinec podpis:	

MINISTERSTVO PRO MÍSTNÍ ROZVOJ ČR Územní plán města Husinec byl spolufinancován z prostředků Ministerstva pro místní rozvoj ČR.

BRŮHA & KRAMPERA, ARCHITEKTI, spol. s r.o.
 PROJEKČNÍ A INŽENYRSKÁ KANCELÁŘ, NÁRODNÍHO ÚSTAVU PRO VEŘEJNÉ PRÁVO
 VEDOUČÍ PROJEKTANT: ING. ARCH. J. BRŮHA ZODPOVĚDNÝ PROJEKTANT: ING. ARCH. J. BRŮHA
 KŘÍŽEL: ING. ARCH. J. BRŮHA
 POŘIZOVATEL: MĚSTO HUSINEC, OPRAVNĚNÁ ÚŘEDNÍ OSOBA: ING. SIMONA TOUPALÍKOVÁ
 OŠLO VÝKRESU: 11.3.
 OŠLO PANE:

ÚZEMNÍ PLÁN HUSINEC
 II.3. VÝKRES PŘEDPOKLÁDANÉHO ZÁBORU ZPF A PUPFL
 STUPĚŇ NÁVRHU PRO ZM: MĚRKO: 1:5 000 DATUM: 02/2018
 FORMÁT: 17xA4 OŠLO ŽEKAŽKY: 16-003.3

